

**Bele Marx & Gilles Mussard**

Transposition und künstlerische Interpretation der Forschungsarbeiten des CNRC zur Mona Lisa

**La Joconde**



**2007/2008,  
La Joconde,  
Quebec, Kanada**

Bele Marx & Gilles Mussard zeigen im Rahmen der Ausstellung »Le Louvre à Quebec« (Kanada) eine Transposition der »Mona Lisa, la Joconde«.

Diese Arbeit entstand in Kooperation mit dem nationalen Forschungszentrum von Kanada (CNRC). Es geht darum neue Möglichkeiten der Bildanalyse anhand einer eigens entwickelten Kamera zur Interpretation des Farbspektrums und Objektvolumens von Gemälden zu übersetzen. Diese Forschungsarbeit wird mit einer umfassenden Analyse der Mona Lisa als Pilotprojekt umgesetzt. Die verschiedenen technischen Annäherungen verbinden Wissenschaft mit Kunst. Und gerade hier setzt das Künstlerpaar mit seiner neuen Arbeit, der ersten Serie dieses Forschungsprojekts mit analytisch-wissenschaftlichen Aufnahmen der Mona Lisa an. Das Paar geht einen Schritt weiter und nutzt die Forschung, um sie mit ihrer eigenen künstlerischen Arbeit zu verbinden. Beim Durchleuchten des Objekts ist die ursprüngliche Lesbarkeit und Zuordenbarkeit in einem zeitlichen, historischen oder sozialen Kontext in den Hintergrund getreten. Die Verfremdung des Maßstabs und die Vergrößerung von Details in hoher Auflösung macht eine andere Interpretation sichtbar und zeigt in einem neu geschaffenen Ambiente virtuelle Realität.

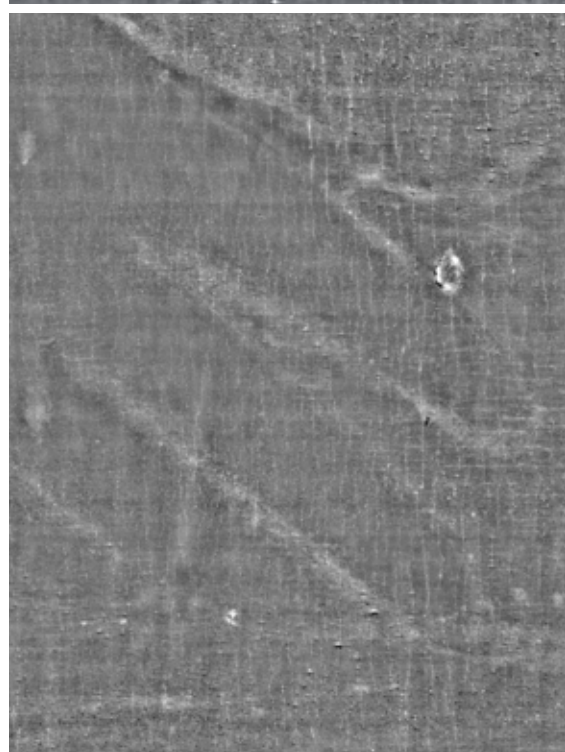


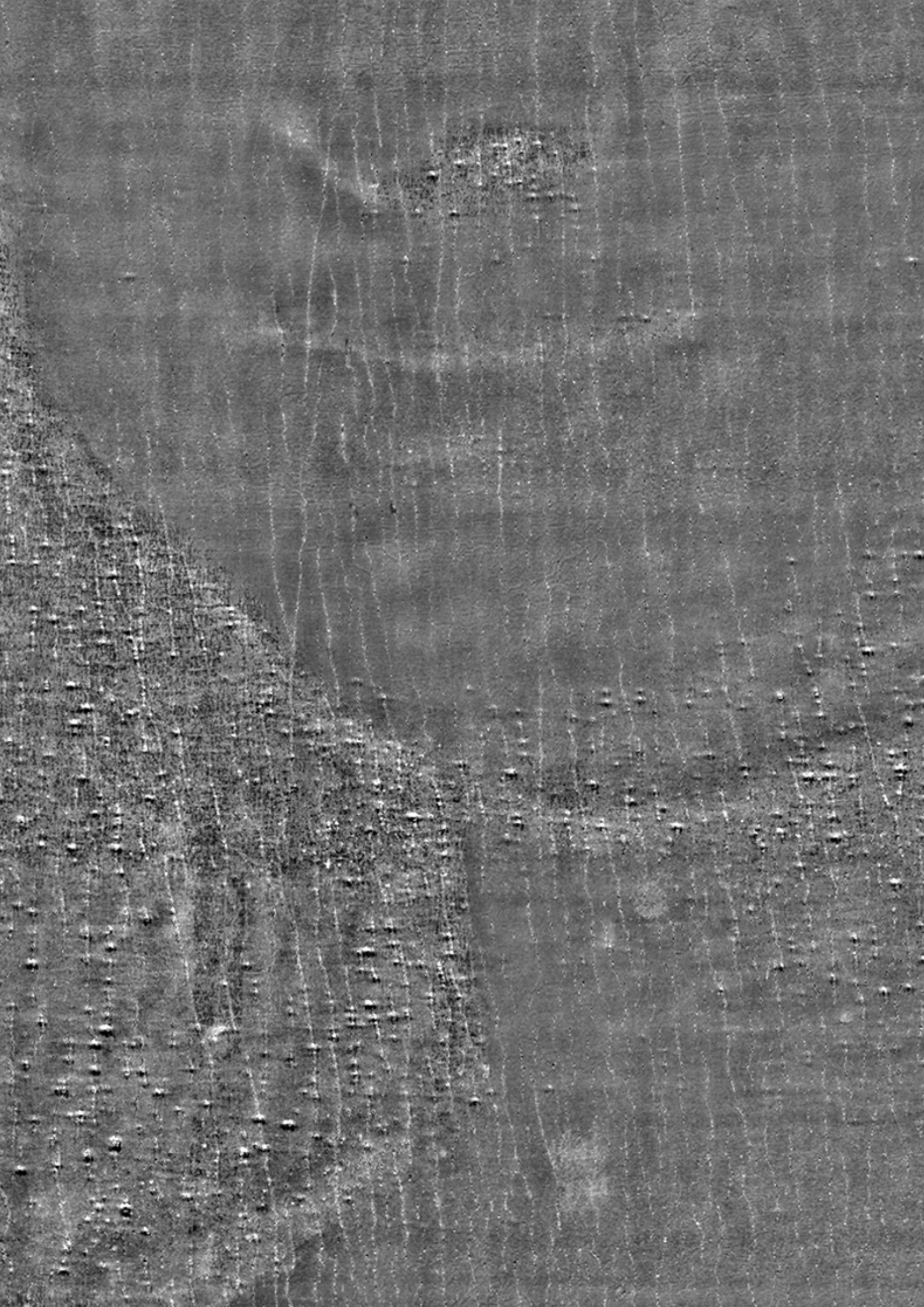
## 2007/2008, La Joconde, Quebec, Canada

*As part of the exhibition «Le Louvre à Québec», Béle Marx & Gilles Mussard are showing a transposition of the «Mona Lisa, la Joconde».*

*The work was realised in cooperation with the National Research Council Canada (NRC). The aim is to explore the new possibilities offered by the photoglas technology and the pictorial analysis obtained by the recently developed laser camera that acquires the colour spectrum and objective volume of paintings. As a pilot project the research work will be translated into practice using an in-depth analysis of the Mona Lisa.*

*These different technical approaches link science with art. And it is exactly here that the artists begin with its new work, producing the first series of works for this research project – analytical and scientific exposures of the Mona Lisa. But they go one step further and make use of the research by combining it with its own artistic work. By making an in-depth examination of the object, the original way of reading it, and its location in a chronological, historical or social context, is relegated to the background. The transformation of the feeling for scale, and the enlargement of details in higher definition, makes another interpretation visible and presents virtual reality in a newly-created setting.*

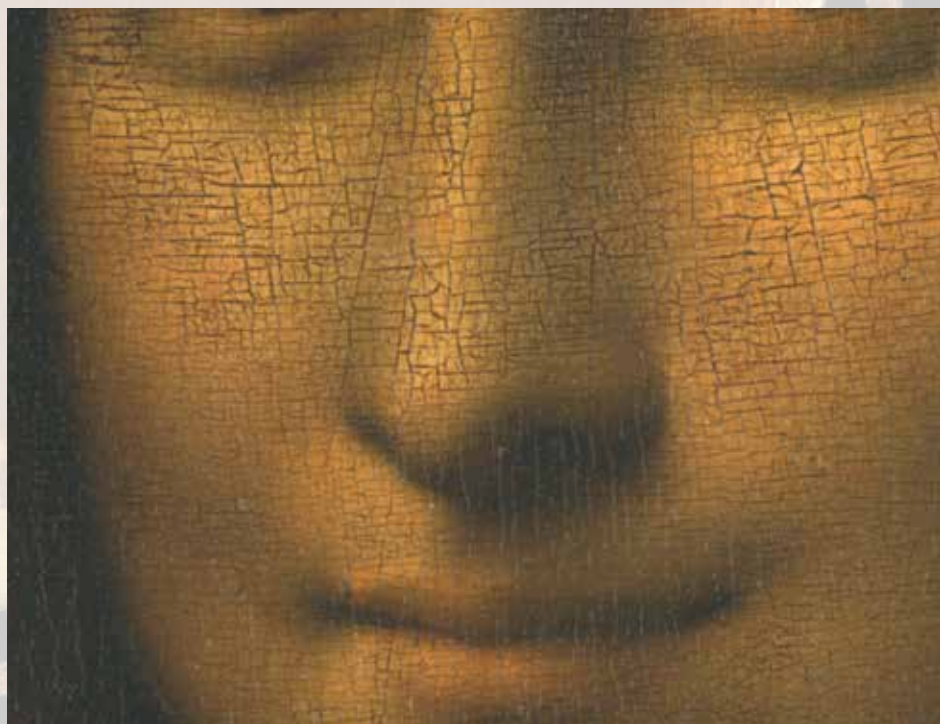
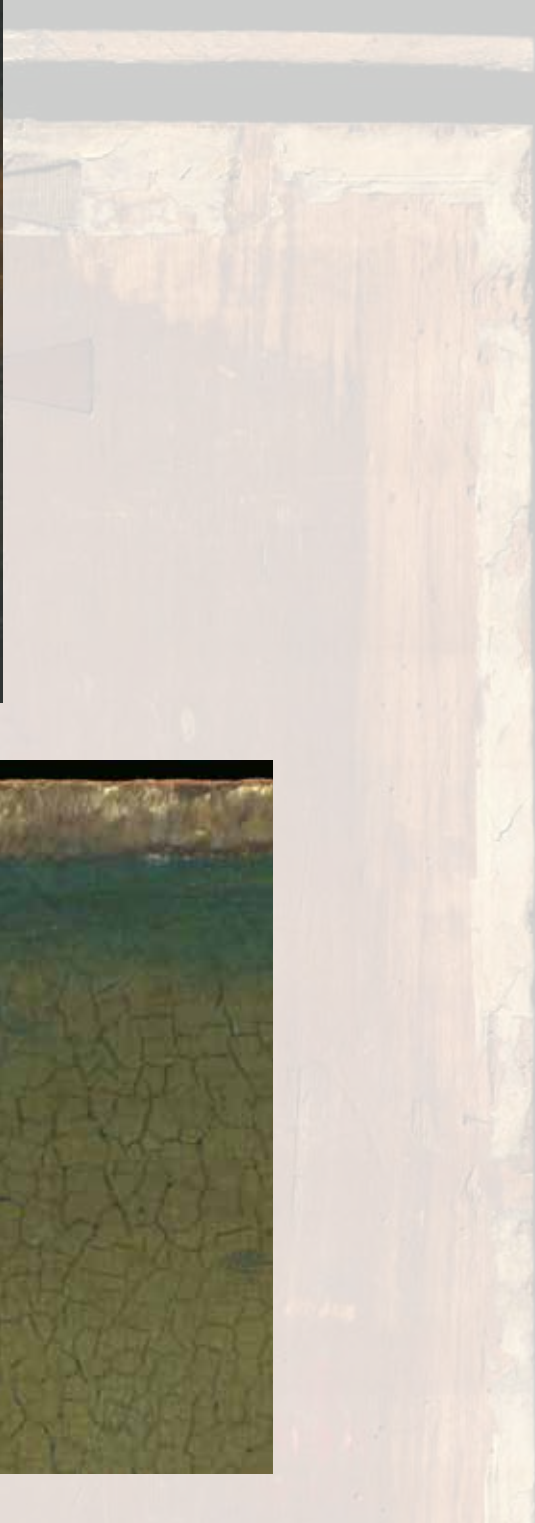






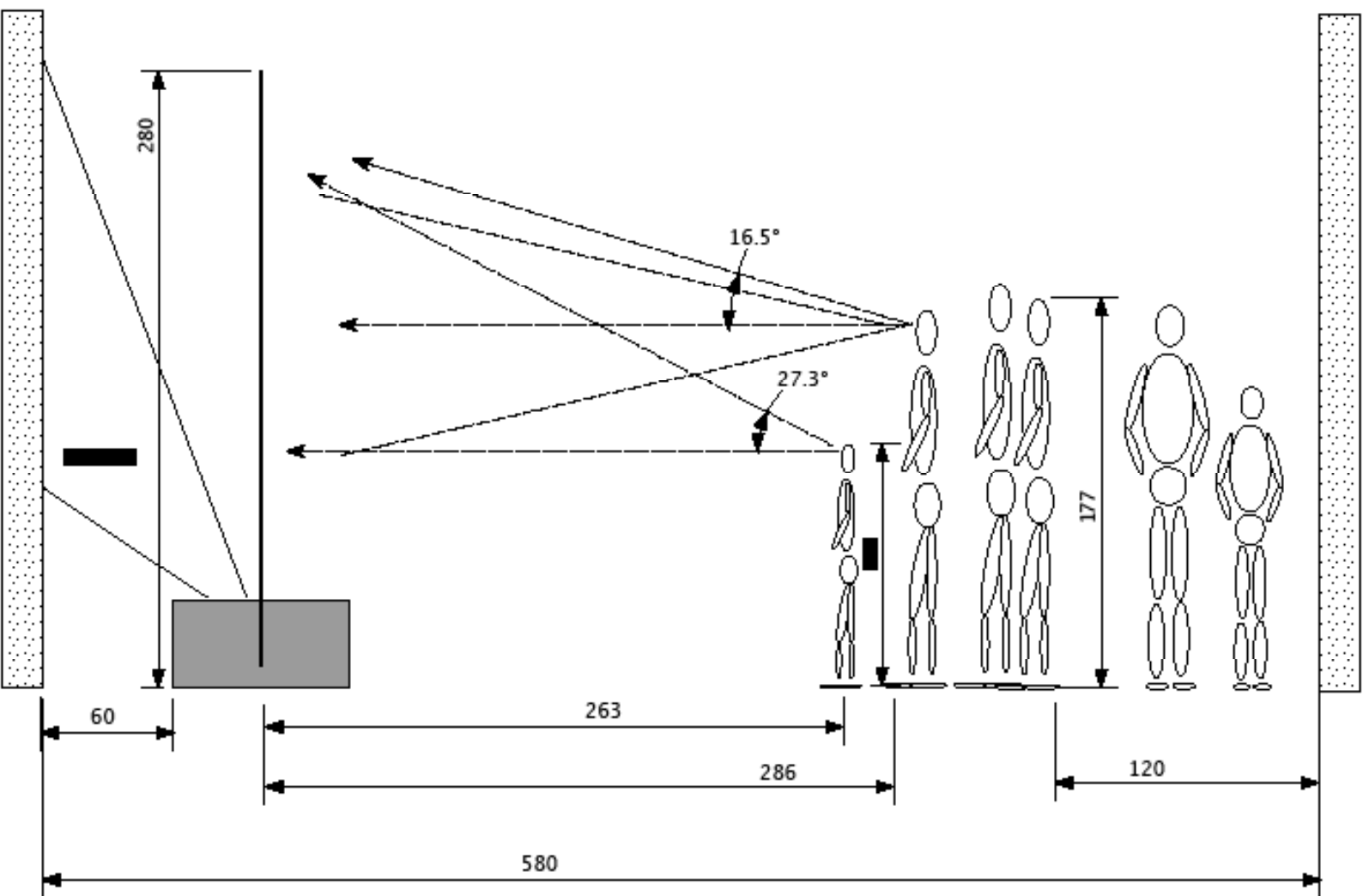
Ausstellung »Le Louvre à Québec,  
Musée National des Beaux-Arts, Québec, Kanada  
5.6.2008 - 26.10.2008

Format eines Objekts: 270 x 125 cm









2007 Beginn der Kooperation mit dem CNRC, Conseil National de Recherches Canada, Ottawa, Kanada  
*2007 Start of cooperation with NRC, National Research Council Canada, Ottawa, Canada*

Projekt/Project:  
Mona Lisa, La Joconde (im Rahmen der Ausstellung »Le Louvre à Québec«)  
*Mona Lisa, La Joconde (as part of the exhibition «Le Louvre à Québec»)*

künstlerisches Konzept, technische Realisierung/*Artistic concept, technical realisation:*  
Bele Marx & Gilles Mussard

Produktion/production:  
Atelier Photoglas

Wissenschaftliche Forschung/*Scientifique Research:*  
CNRC/NRC

Auftrag im Rahmen des Projekts/*Commission within the scope of the project:*  
Transposition und künstlerische Interpretation der Forschungsarbeiten des CNRC zur Mona Lisa  
*Transposition and artistic interpretation of the research work by the NRC on the Mona Lisa*

Auftraggeber/Client:  
CNRC/NRC

Planung und Realisierung/*Planning and Realisation:*  
2007/2008

Ausstellungsort/*Location:*  
Musée National des Beaux-Arts, Québec, Kanada  
Musée National des Beaux-Arts, Québec, Canada

Eröffnung/*Opening:*  
4.6.2008

Ausstellungsdauer/*Duration of exhibition:*  
5.6.2008 - 26.10.2008

BELE MARX & GILLES MUSSARD  
Wollzeile 9/1/30  
1010 Wien  
Austria

t +43-(0)6991-585 26 10  
m atelier@photoglas.com

w: [www.belegilles.com](http://www.belegilles.com)